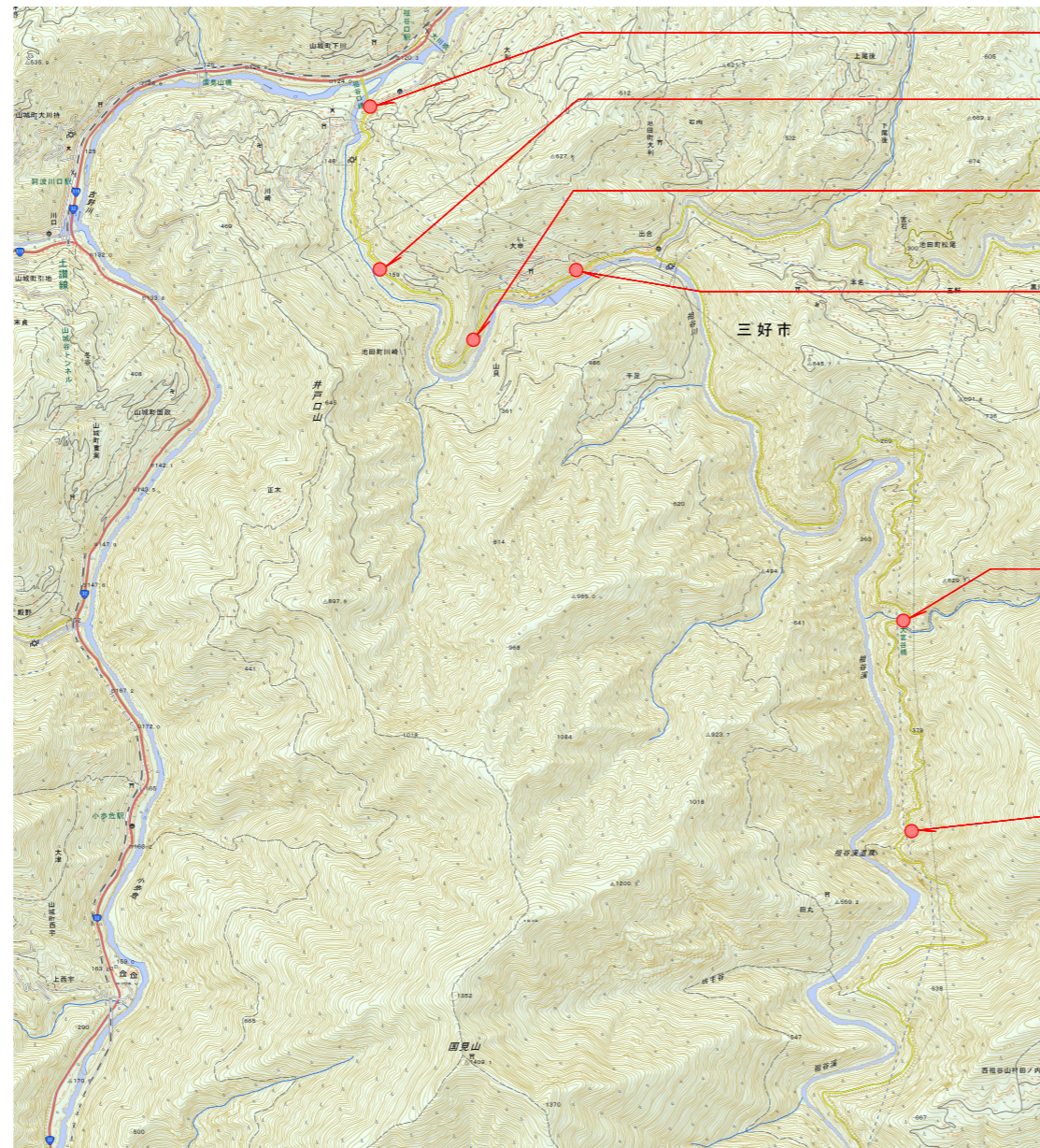


位置図



(主) 山城東祖谷山線



案内標識修繕① N=1箇所

案内標識修繕② N=1箇所

案内標識修繕③ N=1箇所

案内標識修繕④ N=1箇所

案内標識修繕⑤ N=1箇所

案内標識修繕⑥ N=1箇所

案内標識修繕⑦ N=1箇所

案内標識修繕⑧ N=1箇所

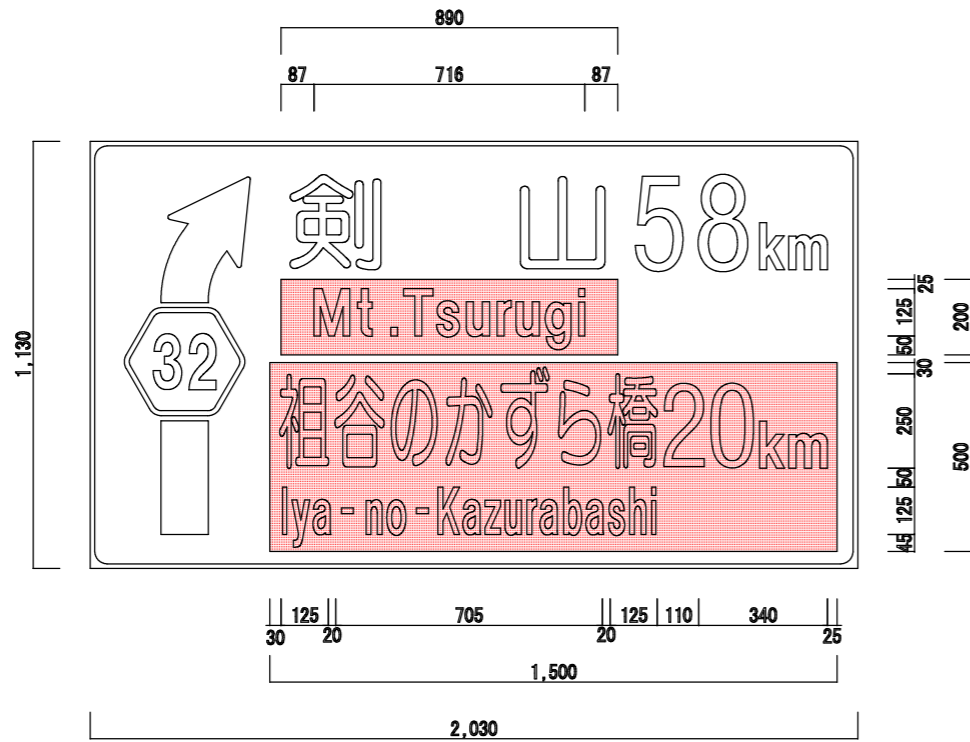
実施設計図面

工事名	R1三土 山城東祖谷山線 三・池田大利他 標識工事		
路線名等	(主) 山城東祖谷山線		
工事箇所	三好市池田町大利他		
図面名	位置図		
縮尺	-	図面番号	1/3
会社名			
事業者名	徳島県西部総合県民局県土整備部 (三好)		

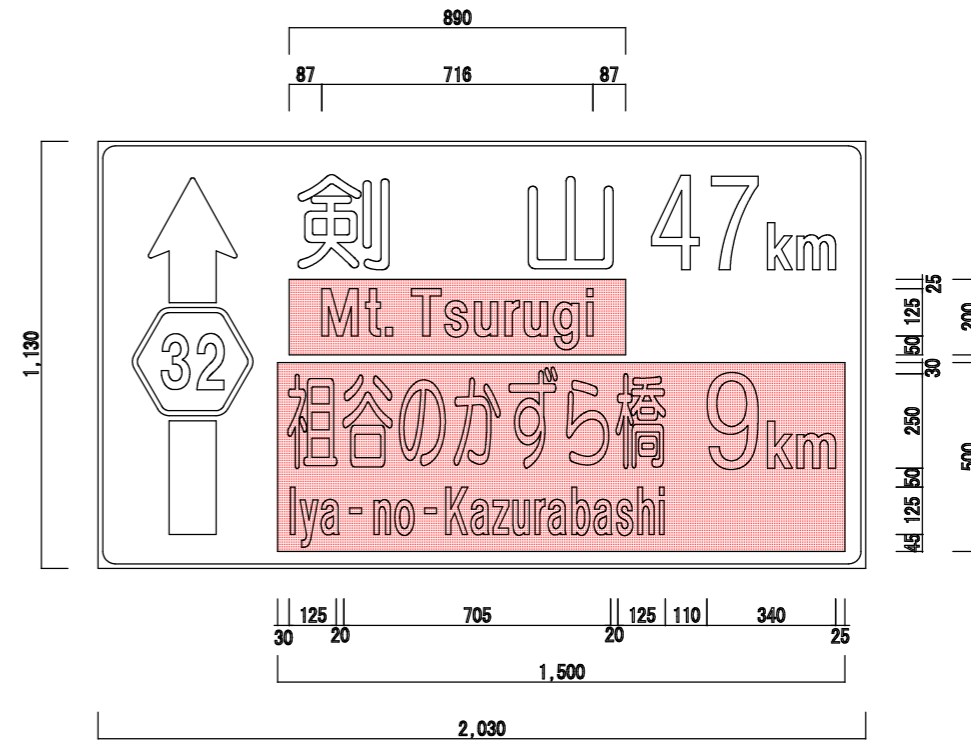
この地図は、国土地理院長の承認を得て、同院発行の電子地形図25000を複製したものである。(承認番号 令元情複、第217号)
この地図を複製して使用する場合は、国土地理院の長の承認を得る必要があります。

詳細図(1)
(レイアウト図)

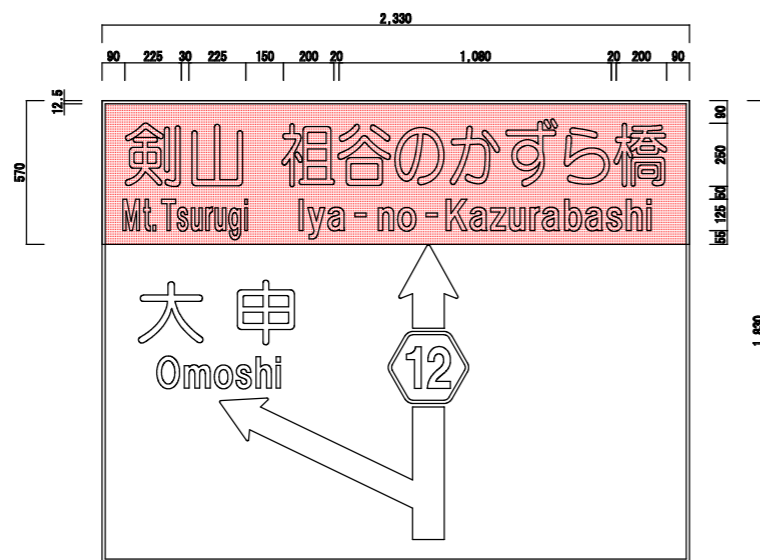
案内標識修繕①



案内標識修繕⑧



案内標識修繕④

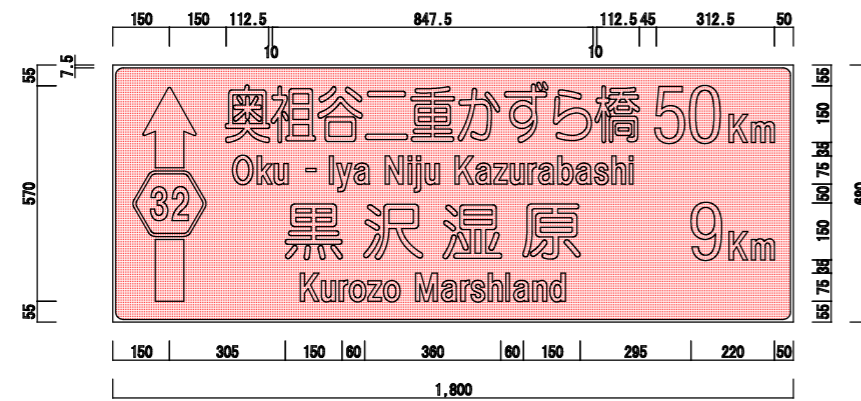


実施設計図面

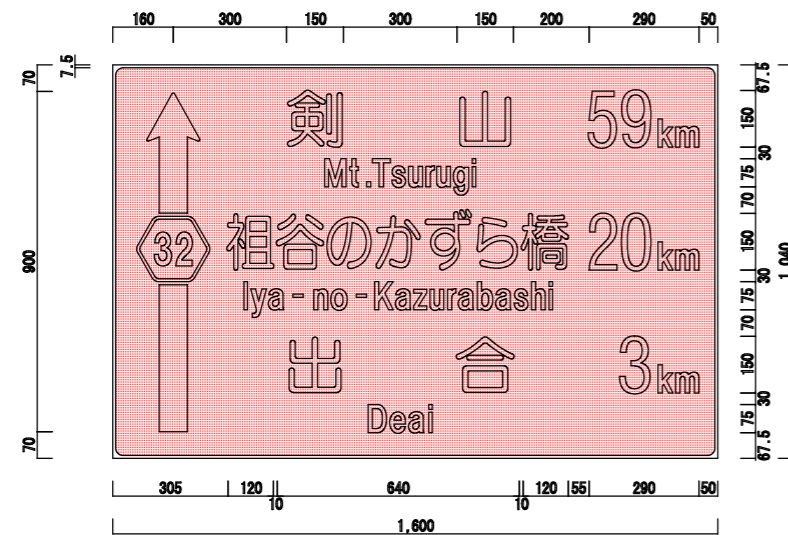
工事名	R1三土 山城東祖谷山線		
路線名等	(主) 山城東祖谷山線		
工事箇所	三好市池田町大利他		
図面名	詳細図(1)		
縮尺	-	図面番号	2/3
会社名			
事業者名	徳島県西部総合県民局県土整備部(三好)		

詳細図(2) (レイアウト図)

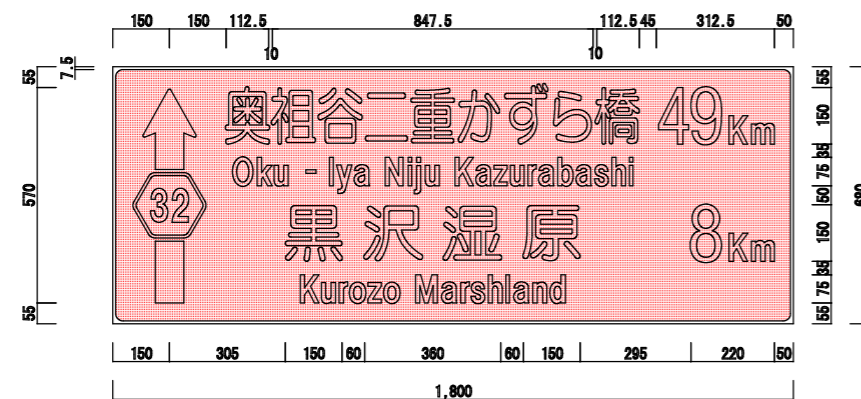
案内標識修繕②



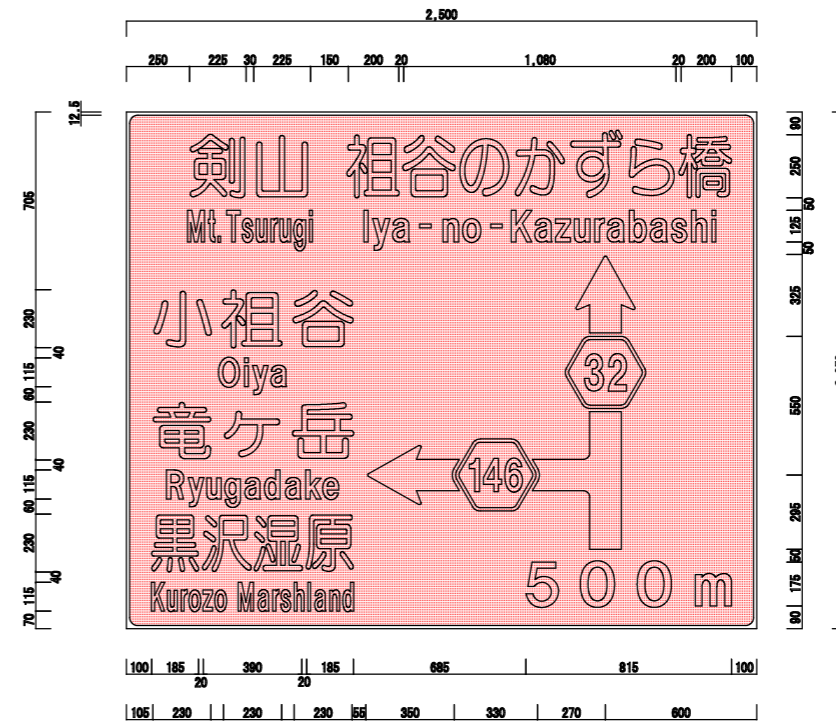
案内標識修繕③



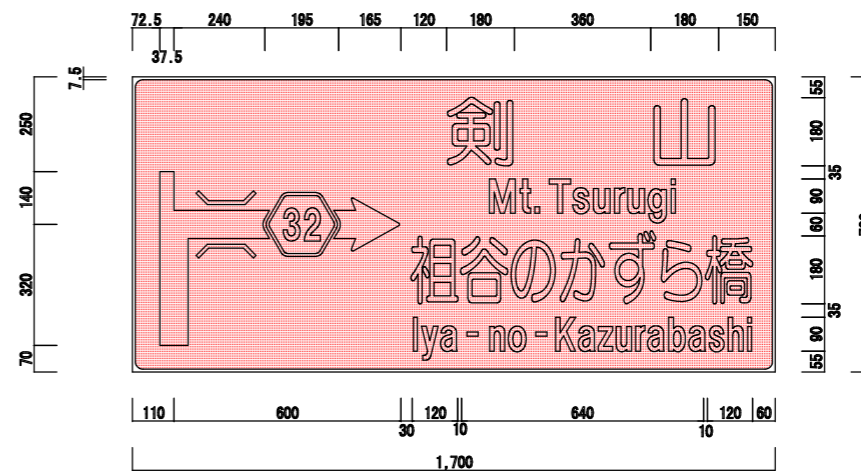
案内標識修繕⑤



案内標識修繕⑥



案内標識修繕⑦



実施設計図面

工事名	R1三土 山城東祖谷山線		
路線名等	(主) 山城東祖谷山線		
工事箇所	三好市池田町大利他		
図面名	詳細図(2)		
縮尺	-	図面番号	3/3
会社名			
事業者名	徳島県西部総合県民局県土整備部(三好)		